

ViagéVie →



**Bien vieillir à Marseille
avec une présence au quotidien !**

**Votre accompagnante La Poste,
Sophie Peuffailit, est à votre disposition
du lundi au vendredi de 9h à 18h
pour répondre à vos questions.**

**Tél. : 06 07 26 10 50
@ Email : contact@viagevie.fr**



**Nouveau
à Marseille !**

**Vous êtes propriétaire occupant de votre
logement ?**

**ViagéVie vous propose une solution innovante
de maintien à domicile.**

Découvrez vite notre dispositif.

La Poste - SA au capital de 5 364 851 364 euros - 356 000 000 RCS Paris -
Siège social : 9 RUE DU COLONEL PIERRE AVIA - 75015 PARIS - 2020-2648 -
PRC P&CA - Illustrations Pôle Créa Marseille - Février 2021

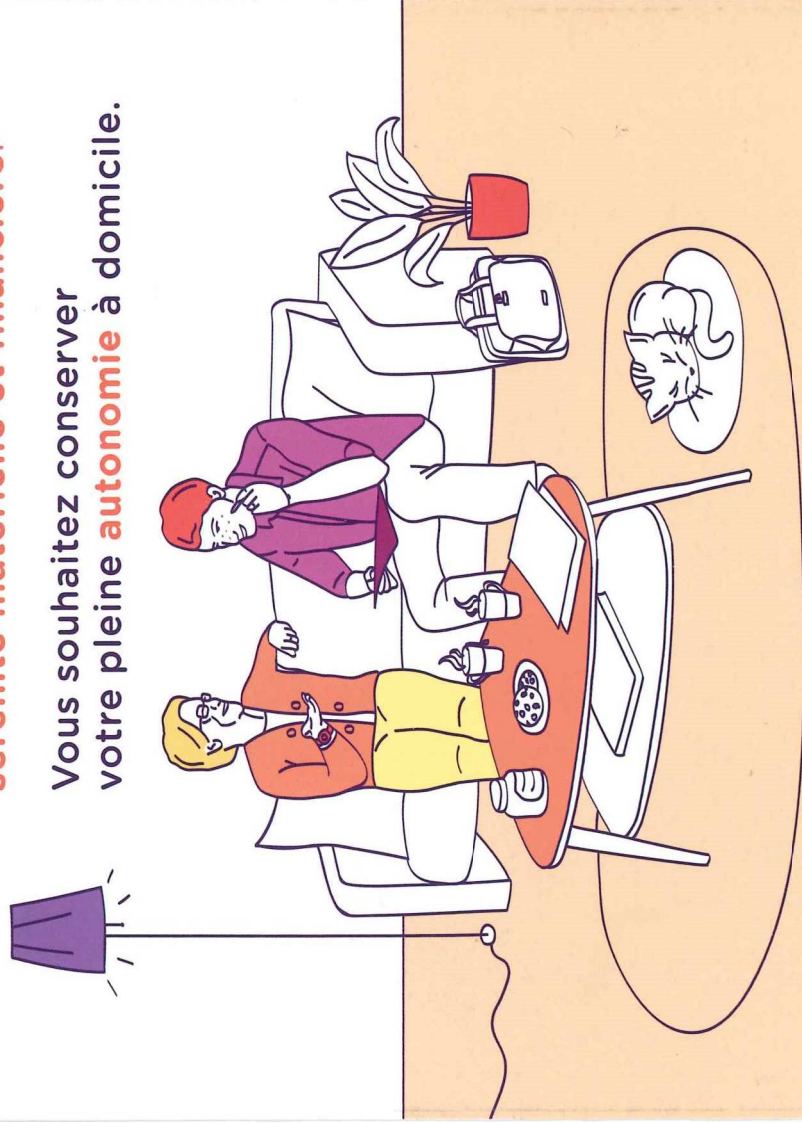
Bonjour,

Vous avez plus de **75 ans**.

Vous êtes **propriétaire-occupant** de votre logement.

Vous souhaitez y vieillir en toute **sérénité matérielle et financière**.

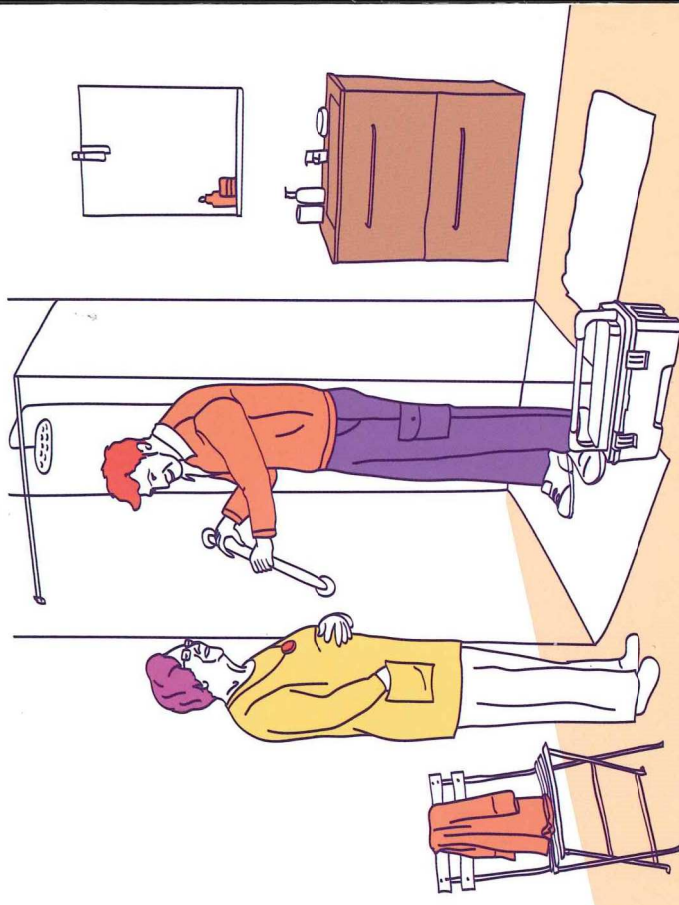
Vous souhaitez conserver votre pleine **autonomie** à domicile.



La Banque des Territoires, La Poste et SOLIHA Provence vous proposent de bénéficier du dispositif ViagéVie et de son **accompagnement humain** pour vous permettre de profiter sereinement de votre vie.

ViagéVie est un dispositif qui vous permet de rester chez vous en toute **quiétude** par l'achat de votre domicile en viager social.

Il vous garantit un **accompagnement** personnalisé à domicile, une **sécurité** financière et l'assurance de **préserver** ou **améliorer** votre **confort** au quotidien.



- 1 **Vous profitez d'une évaluation complète** de votre situation et de votre logement afin d'identifier les solutions adaptées à vos besoins.
- 2 **Vous êtes accompagné par une personne à votre écoute** qui peut vous épauler en toute situation.
- 3 **Si vous acceptez l'offre d'achat**, vous percevez aussi un capital initial qui vous est directement versé, complété par une rente mensuelle. Vous disposez de ces sommes à votre guise.
- 4 **Lorsque vous quittez votre logement**, celui-ci est proposé à de jeunes ménages.

Coupon-réponse

Coupon réponse à retourner par mail
contact@viagevie.fr ou par voie postale à :

Sophie PEUFAILLIT

LA POSTE - 1 place de l'Hôtel des Postes
13020 MARSEILLE CEDEX 20

- Je suis intéressé(e) par une vente en viager social et souhaite obtenir une évaluation de mon logement par la SAS Viagédie
- J'accepte de participer au dispositif d'accompagnement humain de référence* proposé par La Poste et la Banque des Territoires Groupe Caisse des Dépôts

Votre nom : Votre prénom :

Votre date de naissance : / /

Votre n° de téléphone :

Votre adresse postale :

Votre adresse mail :

Etes-vous équipé(e) d'un accès Internet à votre domicile ? Oui Non

*Attention, places limitées à
40 bénéficiaires jusqu'au 31/12/2021.

Avec le concours financier de la
Banque des Territoires.

Fait à :

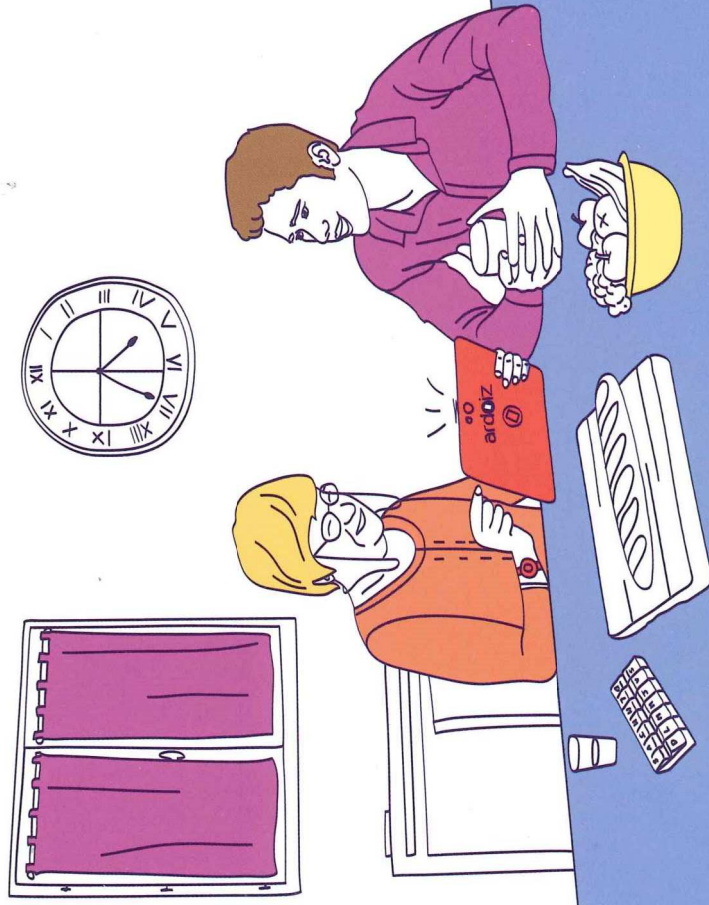
Le :

Signature :

(accompagnée de la mention
« lu et approuvé »)

Les données recueillies font l'objet d'un traitement dont le responsable est La Poste pour répondre à votre demande de mise en relation pour recevoir un évaluateur professionnel dans le cadre de l'expérimentation ViagéVie. Elles sont conservées pendant 3 ans. Vous disposez d'un droit d'accès, de rectification, d'effacement, de opposition, de limitation du traitement et de portabilité. Vous pouvez à tout moment retirer votre consentement. A défaut, vous ne pourrez pas bénéficier du service d'accompagnement. Ces droits peuvent être exercés, en précisant vos nom, prénom, adresse postale et en joignant une copie recto-verso de votre pièce d'identité en vous adressant par courrier : La Poste - BP 10245 - 33056 LIBOURNE CEDEX ou par mail mesdonneespersonnelles.laposte@laposte.fr. En cas de difficulté, vous avez le droit d'introduire une réclamation auprès de la Déléguée à la Protection des Données à l'adresse suivante : Madame la Déléguée à la Protection des Données - CP C703 - 9 rue du Colonel Pierre Avia - 75015 PARIS.

L'accompagnement humain au cœur du dispositif



Un accompagnant postier attentif et bienveillant prend régulièrement de vos nouvelles et adapte les services selon vos besoins.

Présent à vos côtés, il assure l'installation technique à votre domicile et vous aide dans la bonne prise en main des équipements et de la tablette numérique, autant de fois que vous en aurez besoin.

Si vous le souhaitez, votre accompagnant peut également vous assister dans l'adaptation de votre logement et faire le lien avec votre entourage proche et les acteurs locaux compétents.

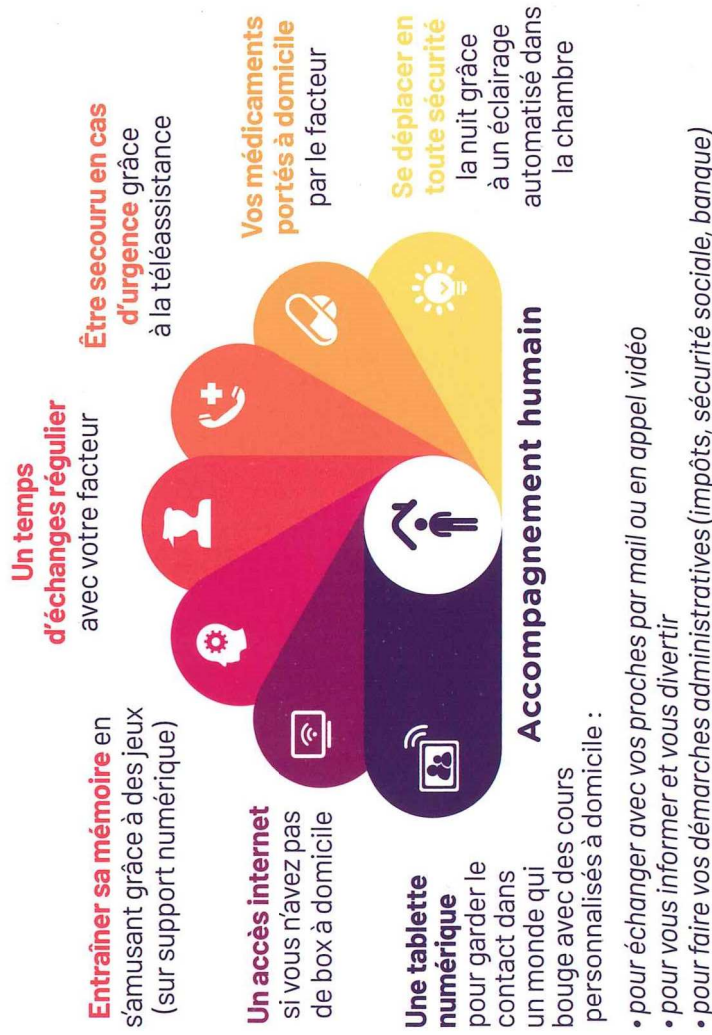
Coupon-réponse

Vous êtes intéressé(e) ?

- ❶ Renvoyez ce coupon-réponse, complété et signé
- ❷ En fonction de votre demande, votre accompagnante mandatera le ou les conseillers chargés de réaliser l'analyse de votre logement (durée 1h) et l'identification de vos besoins (durée 1h30) pour vous préconiser les services adaptés.
- ❸ Vous recevrez ensuite une proposition personnalisée pouvant comprendre :
 - l'offre d'achat de votre logement en viager social
 - une préconisation de services et d'accompagnement adaptée à vos besoins.



Notre palette de services



Vous pouvez aussi bénéficier de services sur mesure pour vivre chez vous en toute sécurité et autonomie, le plus longtemps possible !