

ENSEMBLE2GÉNÉRATIONS, UN ÉTAT D'ESPRIT :

93% des expériences vécues entre les binômes sont une réussite et de magnifiques histoires d'amitié ont été écrites entre les jeunes et leurs aînés.

Véritable cercle vertueux, ce système de cohabitation, vient en aide à trois générations : les jeunes, les aînés et les aidants familiaux.

Le suivi régulier pendant toute la durée de la cohabitation : E2G reste en contact constant avec les seniors, les familles et les jeunes tout au long de l'année. Des animations (repas, rencontres...) sont également organisées pour maintenir le lien.

Une démarche solidaire de la part des jeunes et des seniors : à titre d'illustration, 30% de nos binômes ont décidé de vivre ensemble durant le 1^{er} confinement de 2020. Grâce à E2G, 200 personnes âgées ont été épargnées de la solitude et nos jeunes ont trouvé un sens profond à cet engagement. Les 70% des autres étudiants sont restés en lien permanent par téléphone.

L'expérience de la RENCONTRE entre deux générations : véritable pierre angulaire de notre action. Le savoir-faire de E2G se situe dans le « matching » des binômes sur fond d'envies et de passions communes : et ça marche !

CHAQUE BINÔME EST UNIQUE, CHAQUE BINÔME ÉCRIT SON HISTOIRE...



« Aussi lorsque j'ai vu Clément ouvrir la porte, ce beau jeune homme inscrit au conservatoire de Paris, pianiste, j'étais tellement heureux que non seulement je lui ai proposé une chambre gratuite en remerciement de sa présence chaleureuse, des petits services rendus mais j'ai voulu louer un piano pour avoir le bonheur de l'entendre jouer et revivre ainsi ce qui a fait toute ma vie d'artiste ».

Jean, 85 ans.



« D'abord timides, les échanges inter-générationnels deviennent vite très forts et mutuels au fil d'un parcours commun.

E2G est un concept ambitieux, basé sur la confiance et l'entraide, ce qui tend à devenir hors du commun !

Voilà ce qui restera pour moi une expérience formidable, tournée vers l'espoir en l'avenir, une vraie leçon de savoir-vivre ! »

Arthur, 20 ans.



« On n'a jamais été aussi proche que pendant le confinement. J'ai même l'impression de la connaître davantage.

C'est tout à fait normal quand je réalise que nos journées sont rythmées par des échanges réguliers.

Alors, d'un côté j'observe que je n'ai jamais fini d'apprécier une nouvelle facette de Conception.

Et de l'autre, Conception est en excellente santé car on n'a jamais autant discuté. C'est un cercle vertueux ! »

Guillaume, 21 ans et Conception, 88 ans.



« Je suis très bien accueillie par Marie-Claire, nous dînons ensemble et, selon mon emploi du temps, prenons le petit déjeuner et le déjeuner.

En général lors du petit déjeuner je joue du piano qui se trouve dans la salle à manger, elle aime beaucoup.

Le soir, je raconte ma journée, on regarde des photos, elle me parle de sa jeunesse, on discute un peu de tout. En fin de journée, elle aime quand je lui fais un petit massage des mains et me dit souvent qu'elle apprécie ma présence.

Je la trouve adorable et j'aime beaucoup ce concept de partage ! »

Marina, 22 ans et Marie-Claire, 87 ans.

ensemble2générations donne vie à la vieillesse et sens à la jeunesse !

ensemble2générations Marseille

Bérénice de Foresta - Présidente
b.deforesta@ensemble2generations.fr

François de Rasily - Directeur régional
f.derasily@ensemble2generations.fr

06 24 52 48 80

06 01 32 63 13

www.ensemble2generations.fr

ensemble2générations
France



Le projet de cohabitation intergénérationnelle d'ensemble2générations est né des constats suivants :

Le fort sentiment de solitude des personnes âgées qui désirent pourtant rester à leur domicile.

85% des Français interrogés disent vouloir vieillir à leur domicile¹ et pourtant la solitude est le principal frein à ce maintien chez soi.

Le budget inaccessible du maintien à domicile pour beaucoup de nos aînés.

Ajoutée aux aides de jour, une présence de nuit coûte entre 1 800 et 3 000 € par mois, alors que la retraite moyenne des Français est de 1 503 € brut².

La pénurie de places dans les maisons de retraites qui ne cesse de s'amplifier.

Aujourd'hui, les structures médicalisées de type EHPAD proposent en moyenne 10 lits pour 100 personnes de 75 ans et plus, déficit qui va s'accroître dans les années à venir³.

Le coût élevé des logements pour les étudiants.

67% des étudiants sont logés hors de leur domicile familial ; or une famille sur deux n'a pas les moyens de financer ce logement⁴. Le coût du logement représente d'ailleurs 61% du budget étudiant. La situation du pouvoir d'achat des étudiants est donc critique, la précarité des jeunes se renforce.

Un soutien familial de plus en plus lourd à porter pour les aidants.

En France, plus de 4 millions de personnes accompagnent un proche âgé dépendant dont près de 20% sont salariés⁵. L'investissement quotidien des aidants familiaux, s'il est souvent nécessaire au maintien à domicile de l'aîné, peut toutefois porter atteinte à leur vie sociale, à leur santé et à leur travail.

Pour répondre à ces enjeux de société, ensemble2générations a créé un concept innovant et porteur de sens : la mise à disposition d'un logement quasi-gratuit ou à coût modéré pour les étudiants et jeunes actifs en échange de présence ou de services rendus au domicile des aînés.

1 Enquête FESP 2019
2 Rapport de la DREES 2019
3 Etude UniSanté 2021

4 INSEE 2021 - Etude IFOP pour la Fondation Jean Jaurès
5 Ministère de la Santé et des Solidarités 2021
Baromètre 2021 Malakoff Humanis

ENSEMBLE2GÉNÉRATIONS : UN TRIPTYQUE GAGNANT !

Originalité du projet :
En contribuant au rapprochement des générations et en favorisant le maintien des aînés à domicile, E2G apporte une réponse adaptée au vieillissement de la population.
Tout en soutenant les aidants familiaux, E2G permet aux étudiants de sortir de la précarité.
Un pari triplement gagnant !



L'impact pour les personnes âgées

- Maintien à domicile et lutte contre la solitude, recul de l'entrée en maison de retraite de plusieurs années.
- Economie de nuitées d'aide à domicile entre 60 et 100 €/nuit soit une économie de 1 800 à 3 000 € par mois pour les familles des personnes âgées lorsqu'il ne s'agit que d'une veille passive sécurisante.
- Diminution de l'exclusion numérique : nos aînés sont les premières victimes de l'illectronisme. L'expérience d'E2G nous prouve que l'étudiant représente une vraie béquille dans ce domaine pour les seniors.
- Lutte contre la dénutrition grâce à l'attention portée par le jeune.



L'impact pour les jeunes

- Economie d'un loyer annuel (soit 4 000 €/an/Paris).
- Succès dans les études (le job salarié, qui représente 15 h par semaine pour une semaine de 30 h de cours, est la principale cause d'échec à l'université - source UNEF).
- Expérience d'une vraie rencontre et d'un vrai lien intergénérationnel sur la durée.



L'impact pour les aidants familiaux :

- Tranquillité des aidants familiaux : ils savent leurs parents au contact d'une présence/supervision bienveillante.
- Soulagement pour les aidants familiaux : transmission aux jeunes de tâches qui leur sont normalement dévolues : petites courses, lecture, aide internet...
- Moins d'absentéisme au travail : 19% des salariés en 2019 devaient s'occuper d'un proche en perte d'autonomie (contre 9% en 2009) - Baromètre Malakoff Humanis.

Mais aussi E2G a un impact pour les collectivités et répond à :

- **Des enjeux sociétaux** : réduction des coûts de santé (moins de dépression chez les aînés), réponse à la sous-occupation de logements sociaux et économies d'allocations logement (depuis 2006, 2/3 de nos étudiants sont en logement gratuit et ne demandent pas d'APL, soit environ 4 M€ d'économies).
- **Des enjeux environnementaux** : optimisation des surfaces habitables, partage de la consommation d'énergie et des biens d'équipement.

COMMENT ÇA MARCHE ?

E2G est une association d'intérêt général, ouverte à tous dont l'objet premier est le logement intergénérationnel.

ensemble2générations met en relation des seniors disposant d'une chambre libre à leur domicile avec des jeunes en recherche de logement, selon trois formules :

- 1 Logement Présence**
logement quasi-gratuit (10 €/mois) avec engagement de présence du jeune le soir et la nuit auprès du senior.
- 2 Logement Entraide**
avec participation financière pour le senior modeste (120 €/mois) et entraide.
- 3 Logement Convivialité**
contrepartie financière modeste du jeune (30% de moins que le marché privatif).

Cette mise en relation ne consiste pas en un simple croisement de fichiers informatiques mais bien en la rencontre de deux personnes.

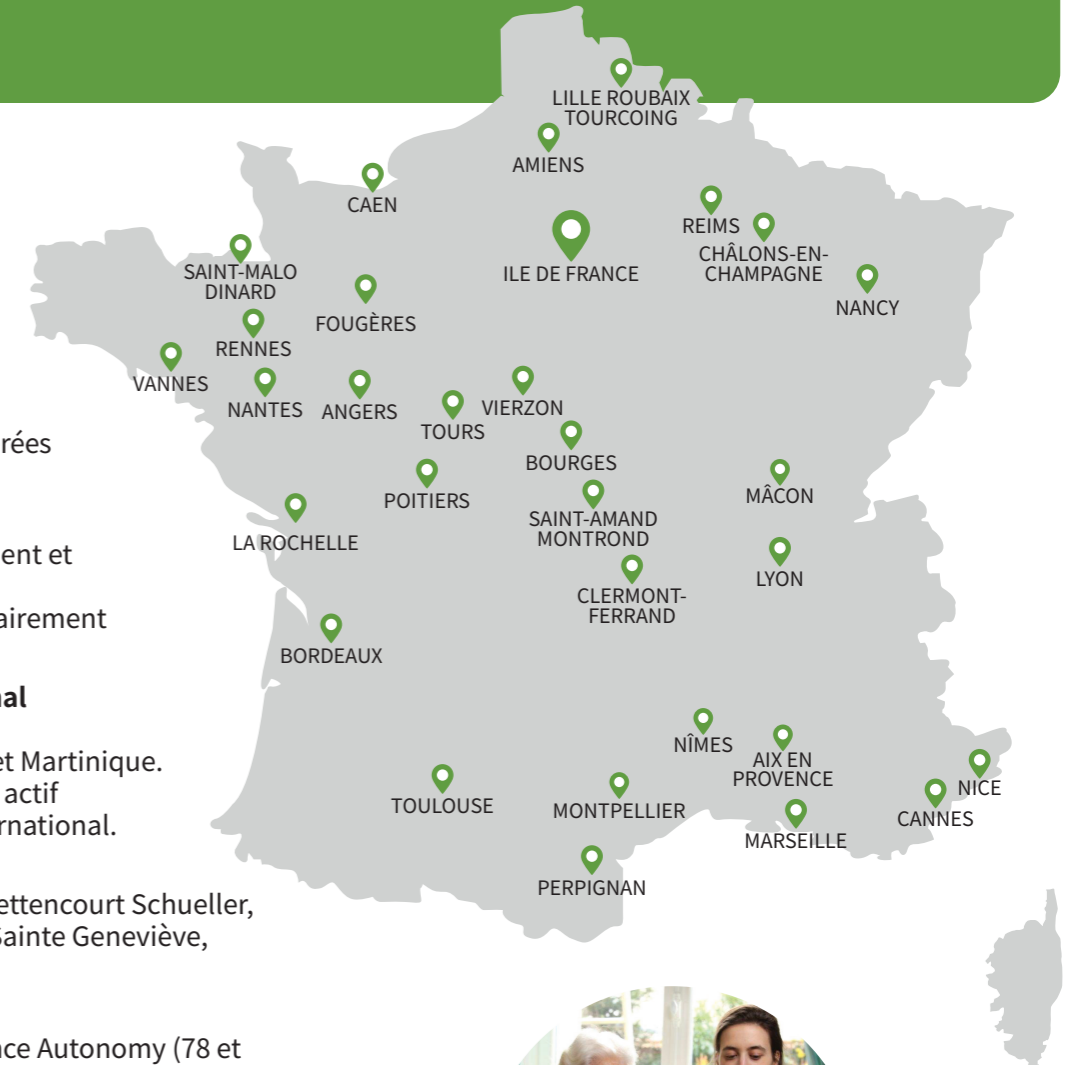
Le succès de l'action dépend d'un véritable savoir-faire de la part d'E2G. En effet mettre un binôme jeune/senior en cohabitation le temps d'une année universitaire (ou plus) est une alchimie complexe et dépend de la qualité de la relation « accueillant, accueilli ».

Pour optimiser cette qualité, E2G a mis en place une méthodologie axée sur l'accompagnement humain : se rendre au domicile du senior pour le rencontrer et connaître ses attentes précises, mener un entretien approfondi avec chaque jeune candidat avant de le diriger vers le senior.

Si cette rencontre est confirmée des deux côtés, E2G fait signer un contrat de cohabitation intergénérationnelle solidaire encadré juridiquement par la loi ELAN pour donner un cadre formel à cet accord et poursuit tout au long de l'année l'accompagnement de ses bénéficiaires.

ENSEMBLE2GÉNÉRATIONS FRANCE EN QUELQUES MOTS :

- **Création de la première agence** : 2006
- **Nombre de bénévoles** : 60
- **Couverture nationale** : présence dans 32 villes de province et sur les 7 départements en Ile-de-France.
- **Nombre de binômes depuis la création** : 7000
- **Nombre de binômes actifs par an** : 600



- **1 agence régionale en Ile-de-France**, déployée en 7 antennes, gérées par 6 personnes salariées.
- **27 agences en province**, indépendantes juridiquement et financièrement gérées par des personnes majoritairement bénévoles.
- **Essaimage à l'international et en outre-mer** : Japon, Canada, Tchéquie et Martinique. Administrateur et membre actif du réseau Homeshare International.
- **Nos partenaires** : Fondations Partenaires : Bettencourt Schueller, Maeslait Dagot, Bruneau, Sainte Geneviève, Damartex et Indosuez.

Institutions publiques :
Région Ile-de-France, Agence Autonomie (78 et 92), Ville de Paris...

AXES DE DÉVELOPPEMENT

Projets qu'E2G a déjà expérimentés et souhaite dupliquer :

Résidences autonomie : logements proposés à des étudiants en échange d'animations destinés aux seniors ; programmes actifs à Bordeaux, Lyon, Paris, Clichy, Caen et Le Vésinet.

Logements sociaux : des conventions signées avec divers bailleurs sociaux pour faciliter l'accès de leurs bénéficiaires à la cohabitation intergénérationnelle.

Colocations étudiantes à vocation intergénérationnelle en échange d'animations auprès de seniors ; programme actif à Rennes.



Projets en cours de développement :

E2G, du fait de sa notoriété, est de plus en plus sollicitée par des développeurs immobiliers ou des associations pour intégrer la cohabitation intergénérationnelle dans leurs programmes futurs.

Exemple : E2G participe à un projet d'immeuble participatif intergénérationnel à Angers.